

第37回

# 日本耳鼻咽喉科漢方研究会 学術集会プログラム

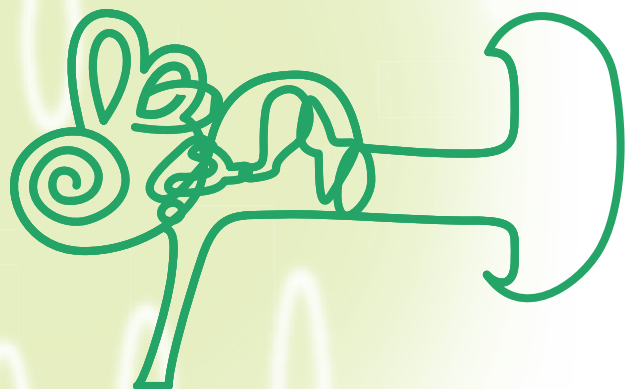
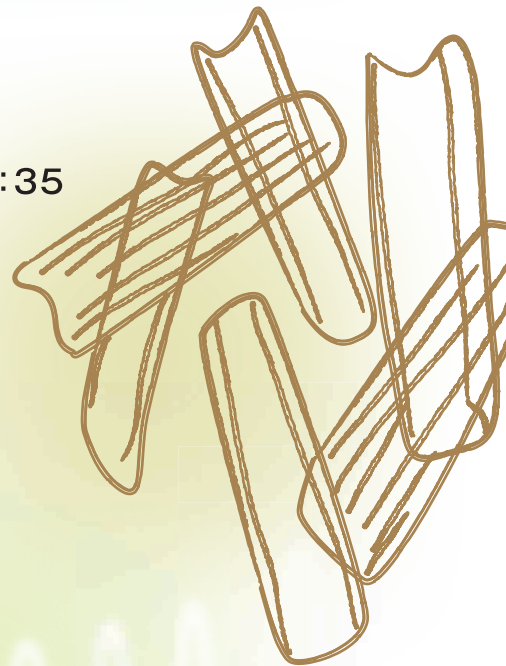
## 実践！漢方

日時 2022年10月22日(土) 9:00~16:35

場所 東京コンファレンスセンター・品川

形式 ハイブリッド開催(現地+Web)

会長 中田 誠一(藤田医科大学 ばんだね病院)



共催：日本耳鼻咽喉科漢方研究会  
株式会社ツムラ



# 参加者の皆さまへ



○「日本耳鼻咽喉科頭頸部外科学会会員カード(ICカード)」をご持参ください。  
単位登録は日本耳鼻咽喉科頭頸部外科学会認定耳鼻咽喉科頭頸部外科専門医が対象です。

## 1. 学術集会について

- 1) 第37回日本耳鼻咽喉科漢方研究会学術集会は、現地開催およびWeb開催を併用したハイブリッド開催となります。

開催日程は、以下のとおりとなります。

現地およびWeb開催：2022年10月22日(土)

会場：東京コンファレンスセンター・品川

オンデマンド配信(一般講演のみ)：11月1日(火)～11月30日(水)

## 2. 参加申し込みについて

- 1) 参加形態を問わず、事前参加登録が必要です。【参加登録期間は9月中旬～11月30日(水)となります。】  
単位申請をご希望の場合は、日本耳鼻咽喉科頭頸部外科学会会員番号が必要となります。

- 2) 参加登録

**登録開始日▶9月中旬(開催1ヶ月前)を予定しております。**

日本耳鼻咽喉科漢方研究会ホームページよりご登録ください。

<http://www.jibiinkoka-kampo.jp/meeting.html>



ご登録の際、「現地参加」または「Web参加」をご選択いただけます。

宿泊等のご相談は担当のツムラMRへお問合せ下さい。

現地会場参加の方も必ず事前にWebにて参加登録をお済ませください。

現地会場では、参加証の発行のみ行います。

- 3) 現地会場での参加証はホルダーに入れ、会場内では必ず着用してください。

### (1) 参加費

参加費・会費

《会 員》年会費・参加費として計3,000円(年会費2,000円/参加費1,000円)

《非会員》当日参加費として5,000円

《学部生》無料

《名誉会員・顧問》年会費なし/参加費1,000円

### (2) 支払い方法

決済方法はクレジットカード決済(VISA/Master Card/American Express/Diners Club/JCB)のみとなります。クレジットカード決済に不都合がある方は、参加登録入力画面下部にある問合せ先へご連絡ください。

参加登録後の取り消しの場合は、参加登録後に自動送信されるメールに記載されている連絡先、もしくはツムラ担当MRまでご連絡をお願いいたします。

二重登録にはご注意ください。

領収書は、参加登録後に自動送信されるメール本文よりダウンロードいただけます。

※ 領収書は、ダウンロード後、大切に保管していただきますようお願いいたします。

### (3) 参加受付時間・場所

- (現地会場) 東京コンファレンスセンター・品川5階にて、8:00より受付を開始いたします。  
当日、受付での参加登録も可能ですが、感染防止の観点から、Webでの事前参加登録にご協力いただきますよう、よろしくお願いいたします。
- (Web参加) 参加費のお支払い後、ご登録メールアドレス宛にご視聴ID・パスワードをお送りいたします。  
ご視聴URLは学術集会前日、10月21日(金)12:00にお送りさせていただきます。

## 3. 新専門医制度における単位申請に関して

本学術集会は新専門医制度における耳鼻咽喉科領域講習⑧その他の認定されたセミナー1単位、学術業績・診療以外の実績③認可された学術集会0.5単位が承認されております。

現地参加者は「日本耳鼻咽喉科頭頸部外科学会会員カード(ICカード)」をご持参ください。これらの登録は日本耳鼻咽喉科頭頸部外科学会認定、耳鼻咽喉科頭頸部外科専門医が対象です。

\*尚、当初ご案内しておりました専門医共通講習につきましては、日本専門医機構の規約の変更により、単位認定が困難となりましたため、本年は実施いたしません。ご了承くださいますようお願い申し上げます。

現地参加の場合：「ICカード」による登録方法

- ①学術集会参加登録：学術集会会場に来場時。(総合受付付近で行います)
- ②専門医講習受講登録：耳鼻咽喉科領域講習(10:45~11:45)の受講の入退室時。  
ただし、講習開始5分以降の入場者には受付致し兼ねますのでご注意ください。  
なお、②に先立ち①の登録が必要です。

Web参加の場合：講習入室の入退室時間により、ログ管理を致します。講習開始5分以降のログに関しては受付致し兼ねますのでご注意ください。

- ①耳鼻咽喉科領域講習の時間に視聴している(講習URLに入室している)。

## 4. 参加・視聴に関する注意事項

第37回日本耳鼻咽喉科漢方研究会学術集会における講演(以下「本講演」)の参加・視聴にあたり、以下の注意をご確認いただきますようお願い申し上げます。

1. 本講演の内容を無断で複製・複製・編集・録画・録音・転用(本講演のスクリーンショット・写真撮影・ダウンロード・他のサイトへのアップロードを含む)など著作権、肖像権の侵害、および不当な権利侵害を行わないこと
2. ログインIDやパスワードを他者に知らせたり、共有することのないよう管理すること
3. Web視聴の際の推奨視聴環境は以下の通りです。
  - ・ Windows 10/8
  - ・ Google Chrome、Mozilla Firefox、Microsoft Edge (全て最新版)
  - ・ Macintosh macOS Mojave 以上
  - ・ Google Chrome for mac、Safari、Mozilla Firefox (該当OSで使用できる最新版)

## 5. 新型コロナウイルス感染症拡大防止対策ご協力のお願い

●以下に該当する方はご入場いただけませんので、ご来場をお控え下さい。

1. 37.5度以上の熱や咳、のどの痛みなどの症状がある方や全身倦怠感など体調がすぐれない方。(会場入口のサーマルカメラによる検温で37.5度以上が検知された場合、ご帰宅いただく場合がございます。)
2. 新型コロナウイルス感染症陽性とされた人との濃厚接触がある方または、過去2週間以内に政府から入国制限、入国後の観察期間を必要とされている国・地域への訪問歴及び該当在住者との濃厚接触がある方。

●以下、来場時のご協力をお願いします。

1. 館内では常時、マスクの着用をお願いします。ただし、聴講の皆さまが発表を聞きやすくするために、マスクを外していただいて差し支えございません。マスク着用下でのご登壇をご希望の場合は、着用いただいて構いません。また、「咳エチケット」の励行をお願いします。
2. 会期中、体調がすぐれない方は、必ず第37回日本耳鼻咽喉科漢方研究会学術集会運営事務局までご連絡ください。
3. ランチョンセミナーやドリンクコーナーで飲食をされる場合、会話はお控えいただき、会話をされる際にはマスクを着用してください。
4. 館内設置の消毒液や、手洗いなどこまめな手指の消毒をお願いします。

## 座長の皆様へ

講演座長の受付はございません。担当セッション開始10分前までに、会場内の次座長席に必ずお着きください。Webよりご登壇の先生には別途、リモート登壇方法についてお知らせいたします。

## 演者の皆様へ

### 《発表時間》

- 1) 一般講演：口演7分 質疑3分
- 2) 特別講演Ⅰ・Ⅲ：口演30分（質疑含む）
- 3) 特別講演Ⅱ（耳鼻咽喉科領域講習）：口演30分（質疑含む）
- 4) ランチョンセミナー：口演40分（質疑含む）
- 5) 教育講演：口演60分（質疑含む）

### 《発表方法》

・ご発表はパワーポイントによるデジタルプレゼンテーション（パソコン発表）にてお願いいたします。

#### 【現地でのご発表の場合】

各発表セッション開始の30分前までに『PC受付（東京コンファレンスセンター・品川5Fホワイエ）』にて受付および動作確認を行ってください。

#### 【Webでのご発表の場合】

講演部分はパワーポイントに事前に音声を収録して10月14日（金）までにご提出をお願いいたします。ご発表時はリモートにて出演頂き、質疑応答を頂きますようお願いいたします。

## 《発表データ》

### USBメモリをお持ち込みの方への注意事項

- ①ソフトは、以下のものをご使用ください。Windows版PowerPoint2013以降 ※動画ファイルをご使用の方、Macintoshをご使用の方はPCをお持ち込みください。
- ②フォントはOS標準のもののみご使用ください。
- ③発表者ツール（演台モニターにスピーチ原稿を映す）は使用できません。

### ノートPCをお持ち込みの方への注意事項

- ①バックアップとして、必ずメディア（USBメモリ）もご持参ください。
- ②PC受付にて映像の出力チェック後、発表者ご自身で会場内のオペレーター席へ発表の30分前までに持ちください。※PCの機種やOSによって、出力設定方法が異なります。

- ③プロジェクターとの接続ケーブルの端子は、HDMIまたはミニDsub-15ピンです。PCによっては専用のコネクタが必要となりますので、必ずお持ちください。  
※特に最近の小型PCは、別途付属コネクタが必要な場合がありますので、くれぐれもご注意ください。
- ④スクリーンセーバー、省電力設定は事前に解除願います。
- ⑤コンセント用電源アダプタを必ずご持参ください。  
※内蔵バッテリー駆動ですと、ご発表中に映像が切れる恐れがあります。

### PC操作のご案内

現地発表の方は画面の操作はご自身で行っていただきます。演台にはキーボードとマウス、およびモニターがセットされています。PC受付にて担当者が操作方法を説明します。  
Web発表の方は事前提出頂いた講演資料をオペレーターが映写致します。

## 《講演発表時の利益相反状態開示方法について》

学術集会における演題発表時の利益相反状態開示方法は、以下の通りといたします。

### 1. 開示しなくてはならない筆頭演者

臨床研究に関するすべての発表において、利益相反状態の有無にかかわらず開示しなくてはなりません。

### 2. 口演発表における開示方法

演題名・演者名・所属のスライドの次のスライド(第2スライド)に、以下に示すひな形に準じたスライドを提示したうえで、利益相反状態の有無を述べてください。

利益相反状態にある場合のひな形	利益相反状態にない場合のひな形						
<div style="border: 1px solid black; padding: 10px; margin: 0 auto; width: 80%;"> <p>第37回日本耳鼻咽喉科漢方研究会学術集会</p> <p><b>利益相反状態の開示</b></p> <p>筆頭演者氏名 : ○○ ○○ 所 属 : △△△△耳鼻咽喉科</p> </div> <p style="font-size: small; margin-top: 10px;">私の今回の演題に関連して、開示すべき利益相反状態は以下のとおりです。</p> <table style="width: 100%; font-size: x-small;"> <tr> <td>役員・顧問職/寄付講座所属</td> <td style="text-align: right;">○ ○ 製薬株式会社</td> </tr> <tr> <td>講演料など</td> <td style="text-align: right;"><input type="checkbox"/> 製薬株式会社</td> </tr> <tr> <td>研究費/奨学寄付金</td> <td style="text-align: right;">株式会社 × × ファーマ</td> </tr> </table>	役員・顧問職/寄付講座所属	○ ○ 製薬株式会社	講演料など	<input type="checkbox"/> 製薬株式会社	研究費/奨学寄付金	株式会社 × × ファーマ	<div style="border: 1px solid black; padding: 10px; margin: 0 auto; width: 80%;"> <p>第37回日本耳鼻咽喉科漢方研究会学術集会</p> <p><b>利益相反状態の開示</b></p> <p>筆頭演者氏名 : ○ ○ ○ ○ 所 属 : △△△△耳鼻咽喉科</p> </div> <p style="font-size: small; margin-top: 10px;">私の今回の演題に関連して、開示すべき利益相反状態はありません。</p>
役員・顧問職/寄付講座所属	○ ○ 製薬株式会社						
講演料など	<input type="checkbox"/> 製薬株式会社						
研究費/奨学寄付金	株式会社 × × ファーマ						

※利益相反の開示については「日本耳鼻咽喉科頭頸部外科学会」の指針をご参照ください

# 第37回日本耳鼻咽喉科漢方研究会学術集会 タイムスケジュール 9:00 START

一般演題23題  
耳鼻咽喉科領域講習1題(特別講演×2) ランチョンセミナー 1題 特別講演3題 教育講演1題

【第1会場】 大ホール	
9:00	<b>開会の辞</b>
9:05	<b>一般講演 I</b> (60分) 《6演題》 (7分口演・3分質疑)
10:05	休憩(10分)
10:15	<b>特別講演 I</b> (30分)
10:45	休憩(カード登録)(10分)
10:55	<b>特別講演 II</b> (30分×2) 〈耳鼻咽喉科領域講習〉
11:55	休憩(カード登録)(15分)
12:10	<b>ランチョンセミナー</b> (40分)
12:50	休憩(10分)
13:00	<b>一般講演 III</b> (60分) 《6演題》 (7分口演・3分質疑)
14:00	休憩(10分)
14:10	<b>特別講演 III</b> (30分×2)
15:10	休憩(10分)
15:20	<b>総会</b> (10分)
15:30	<b>教育講演</b> (60分・質疑含む)
16:30	<b>閉会の辞</b>
16:35	

【第2会場】 402N	
9:00	<b>一般講演 II</b> (50分) 《5演題》 (7分口演・3分質疑)
10:05	第1会場 中継
10:15	第1会場 中継
10:45	第1会場 中継
10:55	第1会場 中継
11:55	第1会場 中継
12:10	第1会場 中継
12:50	第1会場 中継
13:00	第1会場 中継
13:00	<b>一般講演 IV</b> (60分) 《6演題》 (7分口演・3分質疑)
14:00	第1会場 中継
14:10	第1会場 中継
15:10	第1会場 中継
15:20	第1会場 中継
15:30	第1会場 中継
16:30	第1会場 中継
16:35	第1会場 中継

# 第37回日本耳鼻咽喉科漢方研究会学術集会

2022年10月22日(土) 東京コンファレンスセンター・品川 (現地+Web開催)

テーマ「実践!漢方」

開会の辞 (第1会場)

中田 誠一 (藤田医科大学ばんだね病院)

9:00~9:05

一般講演I (第1会場)

座長 ▶ 中川 尚志 (九州大学)  
山田 武千代 (秋田大学)

9:05~10:05

## 1. 頭頸部癌TPF療法における下痢に対する五苓散の有用性の検討

恵佑会札幌病院 耳鼻咽喉科

○渡邊 昭仁、木村 有貴、谷口 雅信

## 2. 頸部の繰り返す炎症に漢方薬が有用だった2症例

北里大学 耳鼻咽喉科頭頸部外科

○細野 浩史、山下 拓

## 3. 頸部リンパ管腫に対する漢方薬の使用経験

琉球大学病院 耳鼻咽喉科

○新崎 直輝、安慶名 信也、真栄田 裕行、鈴木 幹男

## 4. 鼻出血に対する三黄瀉心湯の有効性

竹越耳鼻咽喉科

竹越 哲男

## 5. 睡眠検査で治療効果が明視化された不眠症の一症例

名古屋市立大学 医学部 耳鼻咽喉・頭頸部外科<sup>1)</sup>

名古屋市立大学病院 睡眠医療センター<sup>2)</sup>

名古屋市立大学病院 漢方医学センター<sup>3)</sup>、めいほう睡眠めまいクリニック<sup>4)</sup>

○有馬 菜千枝<sup>1)2)3)</sup>、中山 明峰<sup>1)4)</sup>、江崎 伸一<sup>1)2)</sup>  
勝見 さち代<sup>1)</sup>、佐藤 慎太郎<sup>1)2)</sup>、岩崎 真一<sup>1)</sup>

## 6. マウス肺炎球菌感染モデルにおける補中益気湯の作用の検討

和歌山県立医科大学 耳鼻咽喉科・頭頸部外科学教室

○志賀 達也、河野 正充、酒谷 英樹、村上 大地、  
保富 宗城



## 7. 糖尿病患者の突発性難聴が眩暈を伴って治癒した一例

笠間耳鼻咽喉科

上山 展弘

## 8. サリチル酸投与ラットに対する牛車腎気丸投与によるc-Fos発現の検討

市立奈良病院 耳鼻いんこう科<sup>1)</sup>

奈良県立医科大学 耳鼻咽喉・頭頸部外科<sup>2)</sup>

ピクシーダストテクノロジーズ株式会社<sup>3)</sup>、奈良県立医科大学 生理学第一<sup>4)</sup>

- 北野 公一<sup>1)</sup>、山下 哲範<sup>2)</sup>、岡安 唯<sup>2)</sup>、長谷 芳樹<sup>3)</sup>  
杉村 岳俊<sup>4)</sup>、齋藤 康彦<sup>4)</sup>、北原 紘<sup>2)</sup>

## 9. 耳鳴に対する漢方治療

とも耳鼻科クリニック<sup>1)</sup>、札幌医科大学 耳鼻咽喉科<sup>2)</sup>、竹田眼科<sup>3)</sup>

- 新谷 朋子<sup>1)2)</sup>、吉田 瑞生<sup>2)</sup>、縫 郁美<sup>1)2)</sup>  
高野 賢一<sup>2)</sup>、竹田 眞<sup>3)</sup>

## 10. 柴苓湯無効例の耳疾患症例への対応について

はぎの耳鼻咽喉科

- 萩野 仁志

## 11. 耳疾患に対する漢方治療 一次なる選択肢を考えるー

金沢大学附属病院 耳鼻咽喉科・頭頸部外科<sup>1)</sup>

金沢大学大学院医学系研究科 耳鼻咽喉科・頭頸部外科<sup>2)</sup>

広島大学病院 総合内科・総合診療科 漢方診療センター<sup>3)</sup>

- 白井 明子<sup>1)</sup>、杉本 寿史<sup>1)</sup>、波多野 都<sup>1)</sup>、中西 庸介<sup>2)</sup>  
上野 貴雄<sup>1)</sup>、小川 恵子<sup>3)</sup>、吉崎 智一<sup>2)</sup>

休憩

10:05~10:15

特別講演Ⅰ (第1会場)

座長 中田 誠一 (藤田医科大学ばんだね病院)

10:15~10:45

テーマ:この道の先達に学ぶ

### 日常診療に役立つ舌診の基本

慶應義塾大学医学部 漢方医学センター

慶應義塾大学医学部 産婦人科学教室

堀場 裕子

休憩(カード登録)

10:45~10:55

特別講演Ⅱ (第1会場)  
〈耳鼻咽喉科領域講習〉

座長 ▶ 武田 憲昭 (徳島大学)  
山下 裕司 (山口大学)

10:55~11:55

テーマ:この道の先達に学ぶ:耳の疾患における漢方治療

### 講演Ⅰ:めまいと難聴に対する漢方療法

せんだい耳鼻咽喉科  
内菌 明裕

### 講演Ⅱ:耳鳴における漢方処方

いまなか耳鼻咽喉科  
今中 政支

休憩(カード登録)

11:55~12:10

ランチョンセミナー (第1会場)

座長 ▶ 小川 郁 (慶應義塾大学)

12:10~12:50

### 漢方とアンチエイジングーがん治療からテロメアまでー

順天堂大学大学院医学研究科泌尿器外科学、遺伝子疾患先端情報学  
デジタルセラピューティックス  
堀江 重郎

休憩

12:50~13:00

一般講演Ⅲ (第1会場)

座長 ▶ 北原 糺 (奈良県立医科大学)  
小川 恵子 (広島大学)

13:00~14:00

## 12. 気象に関連したメニエール病患者に五苓散が有用であった3例

富山大学附属病院 耳鼻咽喉科  
○阿部 秀晴、將積 日出夫

## 13. 肩こり関連めまいに対する漢方治療の経験 第2報

ー自律神経解析による評価を加えてー

たけすえ耳鼻科クリニック  
武末 淳

## 14. めまい症状の改善が得られた避妊インプラント挿入後の一例

広島大学病院 総合内科・総合診療科

○河原 章浩、小川 恵子

## 15. 漢方薬が有効であった神経血管圧迫症候群によるめまい症例

福井県済生会病院 耳鼻咽喉科頸部外科

清水 良憲

## 16. 起立性調節障害に対する漢方治療

なのはな耳鼻咽喉科

境 修平

## 17. 前庭発作症疑いに対して漢方薬が有効であった一例

名古屋市立大学病院 耳鼻咽喉頭頸部外科

○勝見 さち代、江崎 伸一、有馬 菜千枝

一般講演Ⅳ (第2会場)

座長 ▶ 三輪 高喜 (金沢医科大学)  
小澤 宏之 (慶應義塾大学)

13:00~14:00

## 18. 耳鼻科領域における越婢加朮湯の使用経験

ふじたクリニック

藤田 眞知子

## 19. 舌脈管奇形に漢方薬が奏効した1例

福井大学耳鼻咽喉科・頭頸部外科

○呉 明美、藤枝 重治

## 20. 歯科疾患における痛みに対する立効散の有効性

大阪歯科大学歯学部<sup>1)</sup>、栗田歯科医院<sup>2)</sup>、松本歯科大学薬理学講座<sup>3)</sup>  
原山歯科医院<sup>4)</sup>

○王 宝禮<sup>1)</sup>、星野 佐智子<sup>2)</sup>、益野 一哉<sup>1)</sup>、大草 亘孝<sup>1)</sup>  
瀧沢 努<sup>3)</sup>、今村 泰弘<sup>3)</sup>、原山 周一郎<sup>4)</sup>

## 21. 当院音声外来における喉頭肉芽腫に対する漢方薬の使用について

山口大学大学院医学系研究科耳鼻咽喉科学

○津田 潤子、岩本文、菅原 一真、橋本 誠、山下 裕司

## 22. 誤嚥患者に対する半夏厚朴湯の使用経験

真栄城耳鼻咽喉科  
真栄城 徳秀

## 23. 咽喉頭異常感に対する半夏厚朴湯による治療

東海大学 医学部 耳鼻咽喉科・頭頸部外科  
○五島 史行、寺邑 堯信、濱田 昌史、大上 研二

休憩

14:00~14:10

特別講演Ⅲ (第1会場)

座長 ▶ 竹内 万彦 (三重大学)  
塩谷 彰浩 (防衛医科大学校)

14:10~15:10

テーマ:この道の先達に学ぶ:鼻・喉の疾患における漢方治療

講演Ⅰ:漢方が効く 所見のない後鼻漏(感)

竹越耳鼻咽喉科  
竹越 哲男

講演Ⅱ:咽喉頭・喉頭領域の漢方治療 器質性疾患から機能性疾患まで

北の森耳鼻咽喉科医院  
稲葉 博司

休憩

15:10~15:20

総会 (第1会場)

15:20~15:30

教育講演 (第1会場)

座長 ▶ 吉崎 智一 (金沢大学)

15:30~16:30

漢方治療と医療経済—医薬品を取り巻く経済的課題と解決に向けて—

日本経済大学大学院  
赤瀬 朋秀

閉会の辞 (第1会場)

三輪 高喜 (金沢医科大学)

16:30~16:35

# 日本耳鼻咽喉科漢方研究会世話人 一覽

代表世話人	吉崎 智一 (金沢大学)	世話人	保富 宗城 (和歌山県立医科大学)
			三輪 高喜 (金沢医科大学)
世話人	小川 恵子 (広島大学)		山下 拓 (北里大学)
	小澤 宏之 (慶應義塾大学)		山下 裕司 (山口大学)
	北原 紘 (奈良県立医科大学)		山田武千代 (秋田大学)
	齋藤 晶 (和光耳鼻咽喉科医院)	顧問	池田 勝久 (順天堂大学)
	塩谷 彰浩 (防衛医科大学校)		市村 恵一 (東京みみ・はな・のどサージック)
	將積日出夫 (富山大学)		小川 郁 (慶應義塾大学)
	角南貴司子 (大阪公立大学)		荻野 敏 (大阪大学)
	竹内 万彦 (三重大学)		喜多村 健 (茅ヶ崎中央病院)
	武田 憲昭 (徳島大学)		田口喜一郎 (信州大学)
	堤 剛 (東京医科歯科大学)		内藤 健晴 (藤田学園)
	中川 尚志 (九州大学)		渡辺 行雄 (富山大学)
	中田 誠一 (藤田医科大学ばんだね病院)		

(五十音順・敬称略)

## 会場案内図



### 電車でのアクセス

JR品川駅港南口（東口）より徒歩2分  
羽田空港国内線ターミナル駅から京浜急行で最速14分  
（エアポート快特利用）  
成田空港から成田エクスプレスで直通70分

### お車でのアクセス

首都高速1号羽田線芝浦ランプから約2km

東京コンファレンスセンター・品川  
〒108-0075 東京都港区港南 1-9-36 アレア品川 3F-5F  
TEL.03-6717-7000 FAX.03-6717-7001

本学術集会に関するお問い合わせ

第37回日本耳鼻咽喉科漢方研究会学術集会  
株式会社ツムラ 学術企画部内

Mail : [jibika@mail.tsumura.co.jp](mailto:jibika@mail.tsumura.co.jp)

ツムラお客様相談窓口 TEL:0120-329-970 (9:00-17:30平日のみ)

新型コロナウイルス感染症の感染防止徹底のため、連絡事務局ではテレワークを実施しております。

たいへんお手数ではございますが、当面の間、ご連絡いただきます際には、  
E-mailにてお問い合わせいただけますよう、ご協力のほど宜しくお願い申し上げます。